

ANSYS 软件安装指北

1. 安装前说明:

- (1) 关闭 360 等杀毒软件或**有道词典**
- (2) 保证**安装源文件**及**软件安装路径**是英文路径
- (3) 要求必须是**64 位操作系统**，所有执行程序必须以**管理员身份运行**
- (4) 本教程共有四种安装包：
 - (a) LicenseManager
 - (b) 结构软件
 - (c) 流体软件
 - (d) 电磁软件

2. LicenseManager 安装

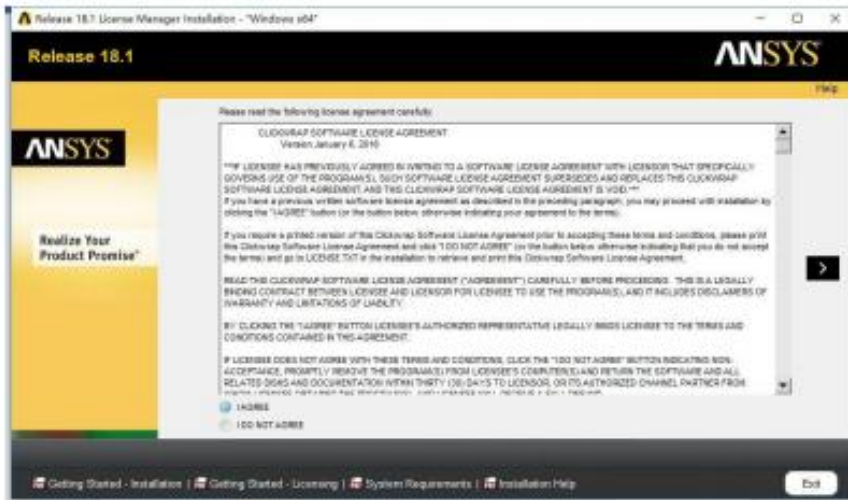
- (1) 找到 LM 的安装目录，运行 setupLM.exe;

hlp	2017/7/31 15:37	文件夹	
instcore	2017/7/31 15:37	文件夹	
license	2017/7/31 15:37	文件夹	
licserv	2017/7/31 15:37	文件夹	
lmcenter	2017/7/31 15:37	文件夹	
manifest	2017/7/31 15:37	文件夹	
util	2017/7/31 15:37	文件夹	
181-1.dvd	2017/4/24 10:48	DVD 文件	1 KB
builddate	2017/4/24 10:48	文本文档	3 KB
LICENSE	2017/4/24 10:48	文本文档	46 KB
package.id	2017/4/24 10:48	ID 文件	1 KB
setupLM	2017/4/24 10:48	应用程序	355 KB

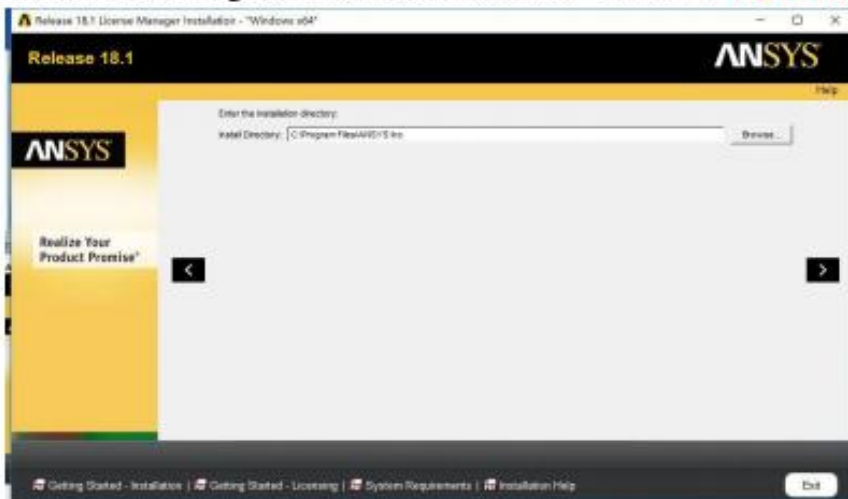
- (2) 单击 Install ANSYS License Manager;



(3) 选择“**I AGREE**”，执行下一步：



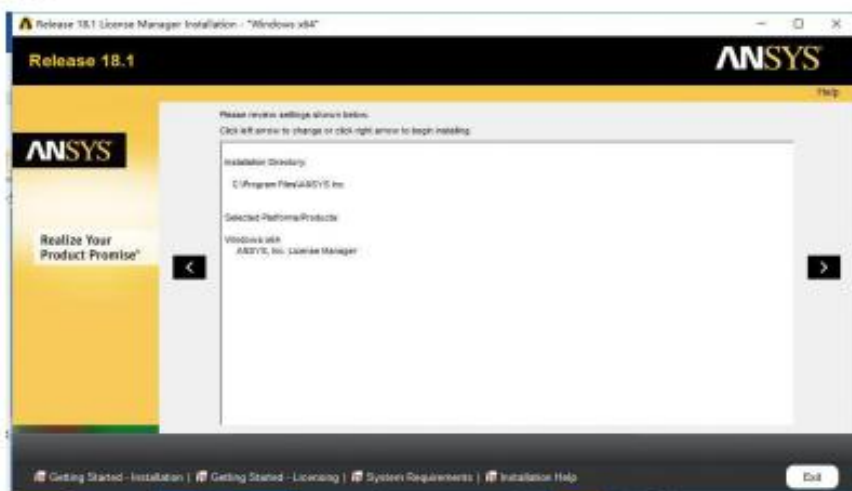
(4) 选择安装路径 **C:\Program Files\ANSYS Inc**，用户可自定义（建议改成 D 盘）：



(5) 默认，下一步：



(6) 下一步:



(7) 程序开始安装:

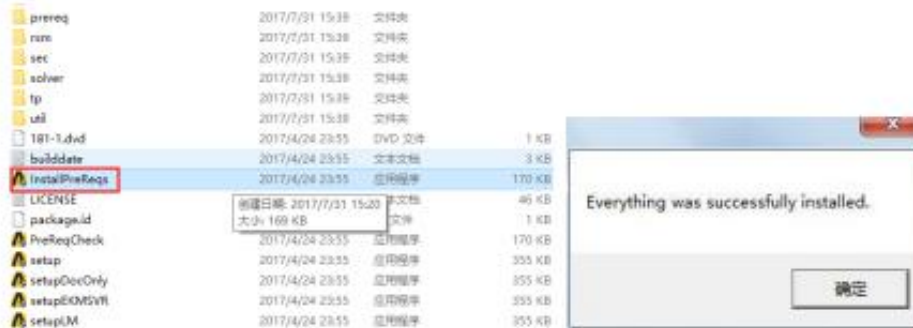


(8) 安装到 100%后执行下一步会出现如下图画面, 取消勾选“Launch License Management Center upon Exiting”后退出程序, LM 安装完成。

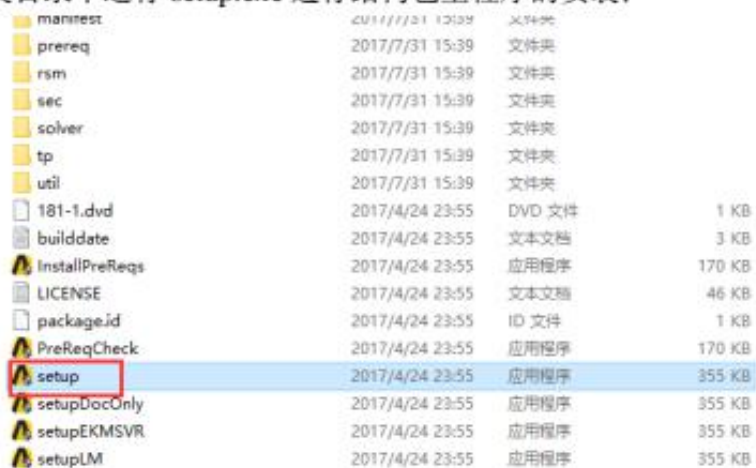


3. 结构包安装

(1) 找到结构包的安装目录，运行 `InstallPreReqs.exe` 安装必要的插件，当出现“Everything was successfully installed”点确定，则所需插件安装完毕：



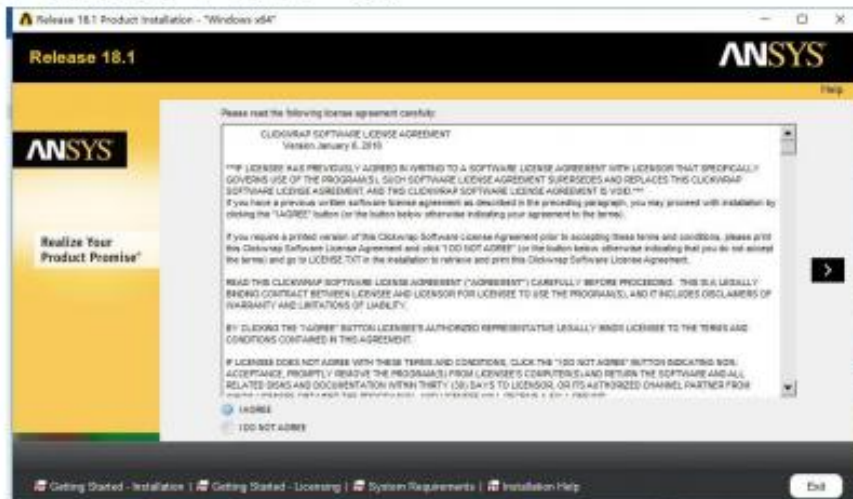
(2) 在安装目录下运行 `setup.exe` 进行结构包主程序的安装：



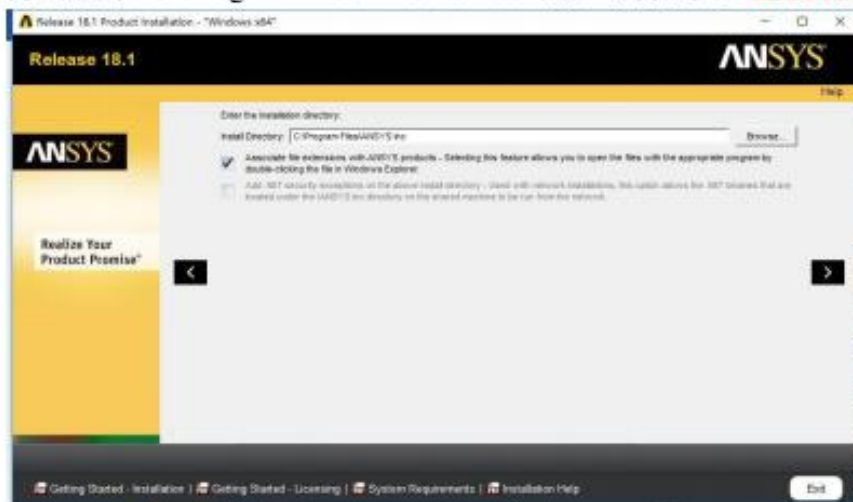
(3) 单击 `Install ANSYS Products`;



(4) 选择 “I AGREE”，执行下一步：



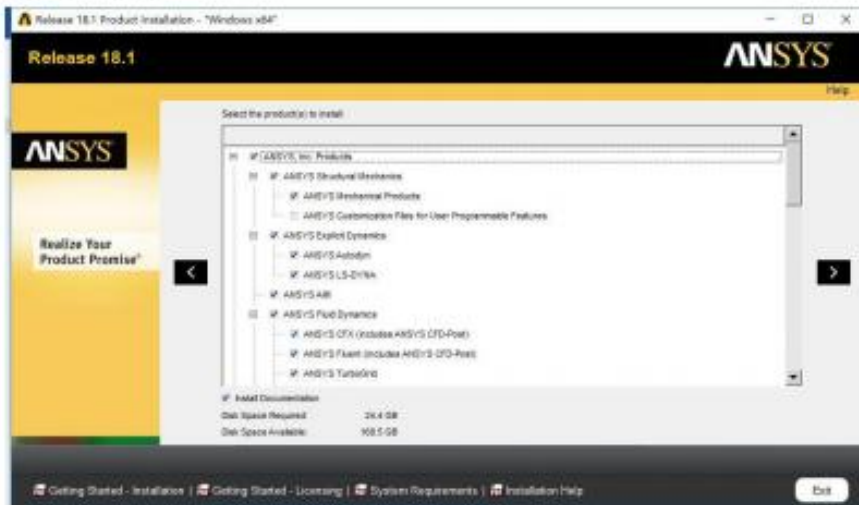
(5) 选择安装路径 C:\Program Files\ANSYS Inc, 用户可自定义 (建议改到 D 盘)：



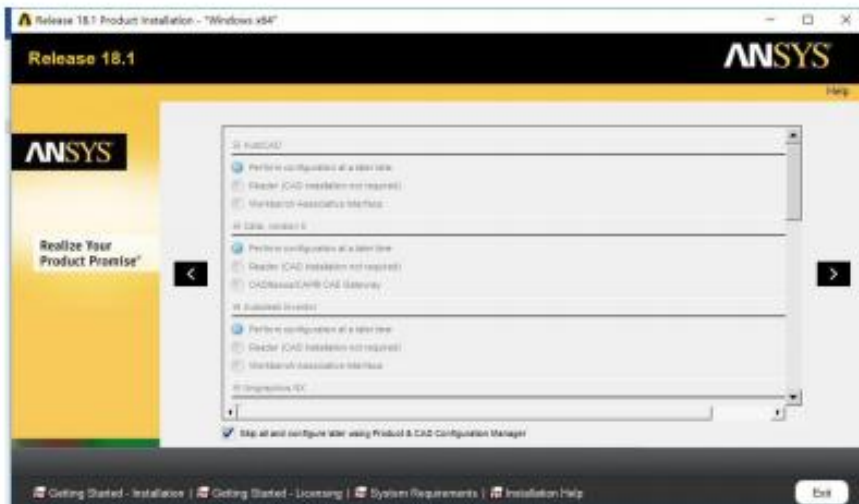
(6) 安装程序默认定义端口号 2325 和 1055，Hostname 1 填入服务器计算机全名：



(7) 默认，下一步：



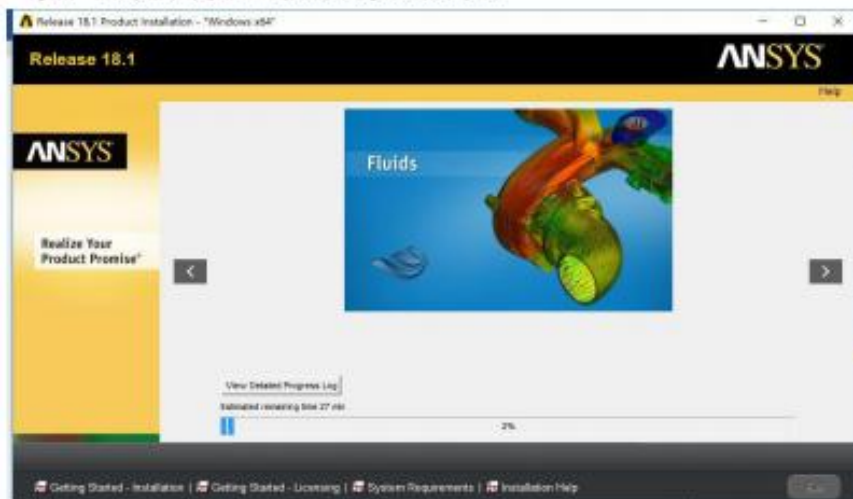
(8) 勾选“Skip all and configure later using CAD Configuration Manager”，执行下一步：



(9) 下一步：



(10) 下一步，出现结构包主程序的安装进程：



(11) 安装到 100%后执行下一步会出现如下图画面，取消勾选“Launch survey upon exiting”后退出程序，结构包安装完成。



4. 流体包安装

流体包的安装与结构包的安装过程一样（勾选模块不一样），在此不再叙述。

5. 电磁包安装

(1) 找到电磁包的安装目录，运行 autorun.exe:

AnsysEM	2017/7/31 15:41	文件夹	
AutoPlay	2017/7/31 15:41	文件夹	
Documentation	2017/7/31 15:41	文件夹	
LayoutIntegrations	2017/7/31 15:41	文件夹	
Prerequisites	2017/7/31 15:41	文件夹	
RSM	2017/7/31 15:41	文件夹	
autorun	2016/11/8 19:50	应用程序	6,273 KB
autorun	2016/11/1 4:29	安装信息	1 KB
lua5.1.dll	2016/11/1 4:29	应用程序扩展	319 KB
lua51.dll	2016/11/1 4:29	应用程序扩展	11 KB

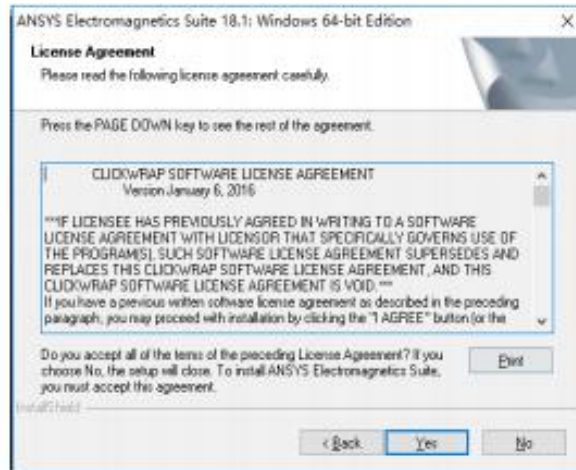
(2) 单击 Install Electromagnetics Suite:



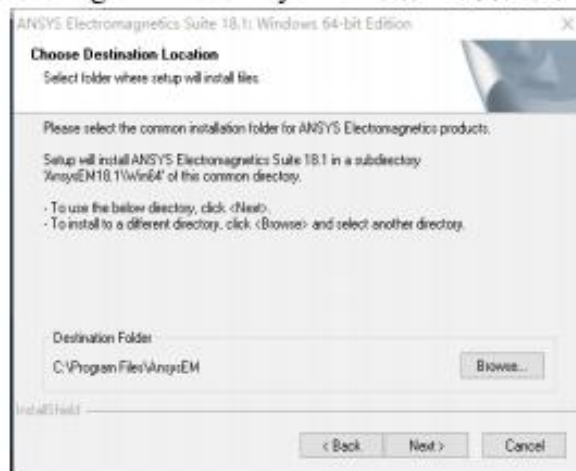
(3) 默认，单击 Next:



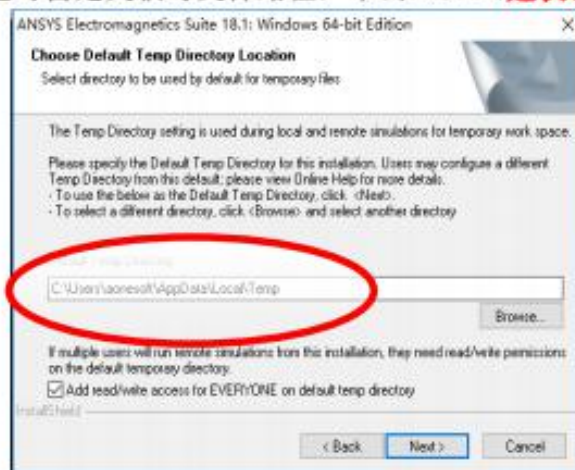
(4) 默认，单击 Yes:



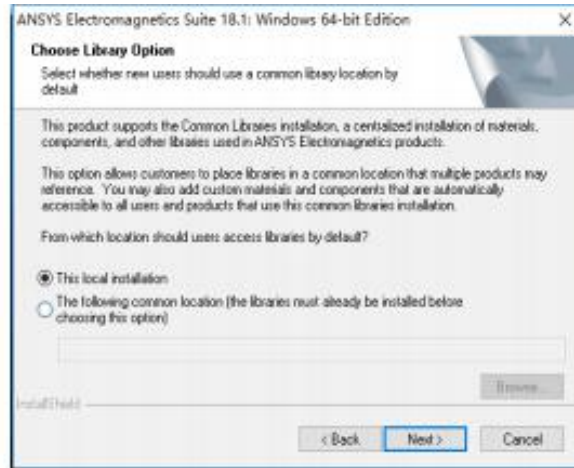
(5) 选择安装路径 C:\Program Files\AnsysEM，用户可自定义（建议改成 D 盘）：



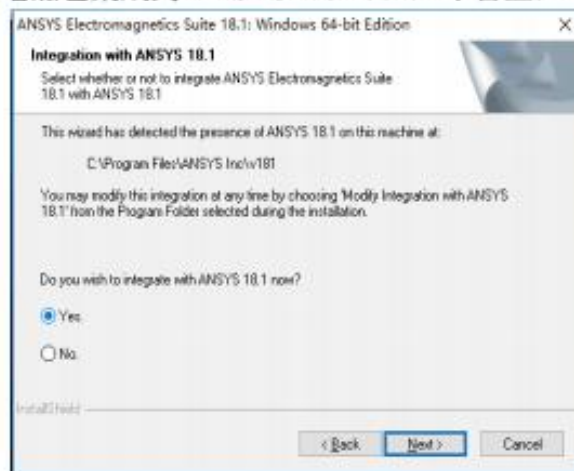
(6) 默认，用户也可自定义临时文件路径，单击 Next（建议该处不放在系统盘）：



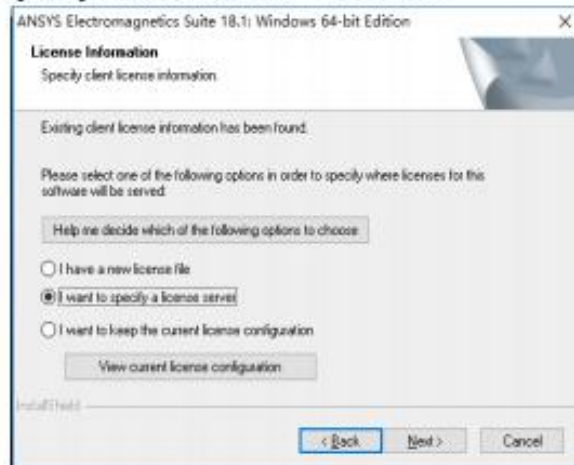
(7) 默认本地安装，单击 Next；



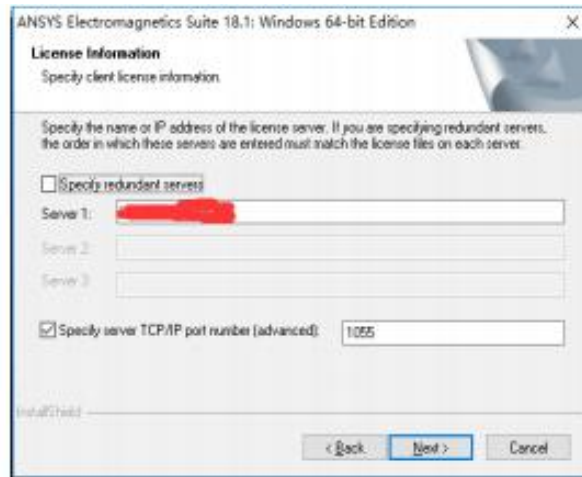
(8) 选择 Yes，将电磁包集成到 ANSYS Workbench 平台上，单击 Next;



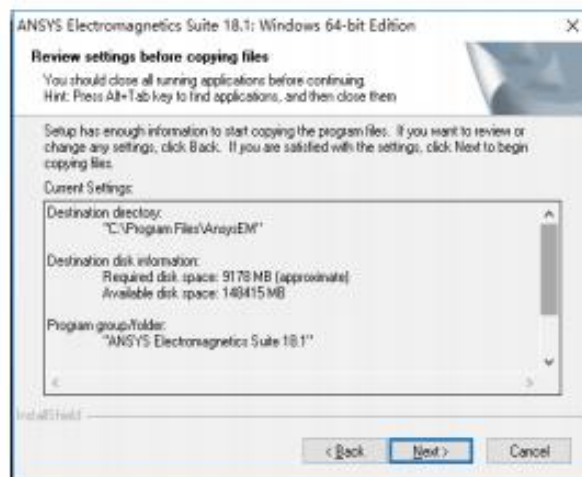
(9) 选择 I want to specify a license server，单击 Next;



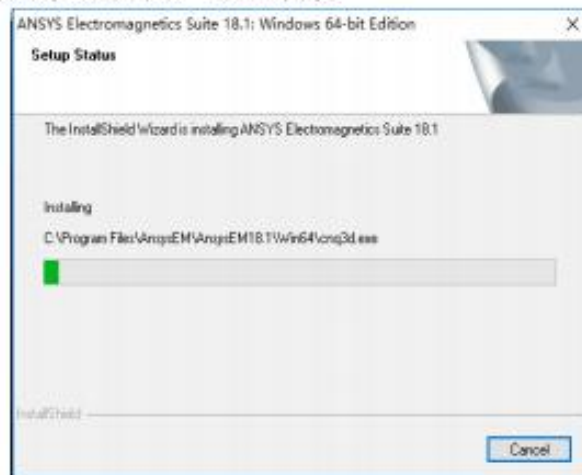
(10) 按下图进行设置，其中 Server 1 填入为计算机全名，单击 Next;



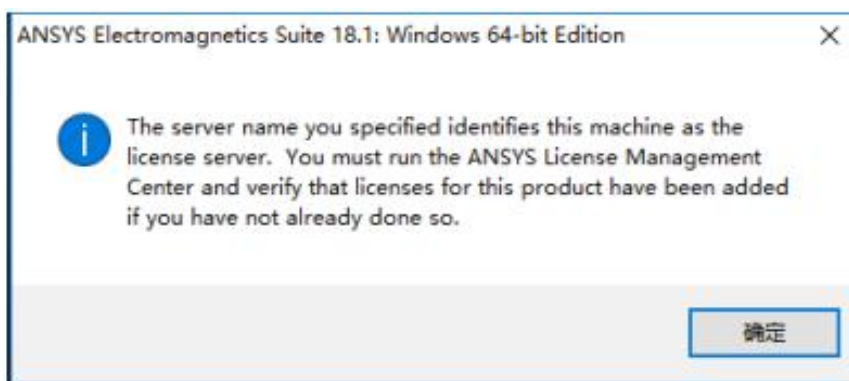
(11) 单击 Next:



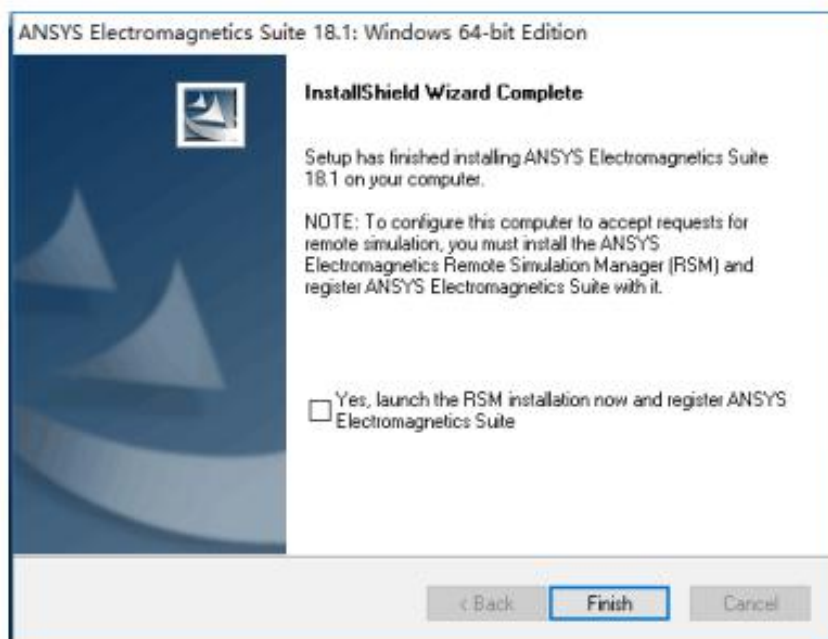
(12) 出现如下图所示安装界面，耐心等待:



(13) 主程序安装完成后单击“确定”:

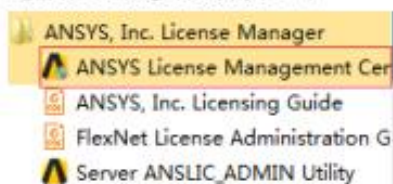


(14) 不勾选，单击 Finish 完成电磁包的安装。



6. 使用 LM 加载 License 文件

(1) 在开始菜单找到 ANSYS, Inc. License Manager 程序，点击 ANSYS License Management Center（请务必使用 IE 浏览器打开）；



(2) 进入如下界面，按步骤 1，2 顺序完成操作；之后选择 License 文件；



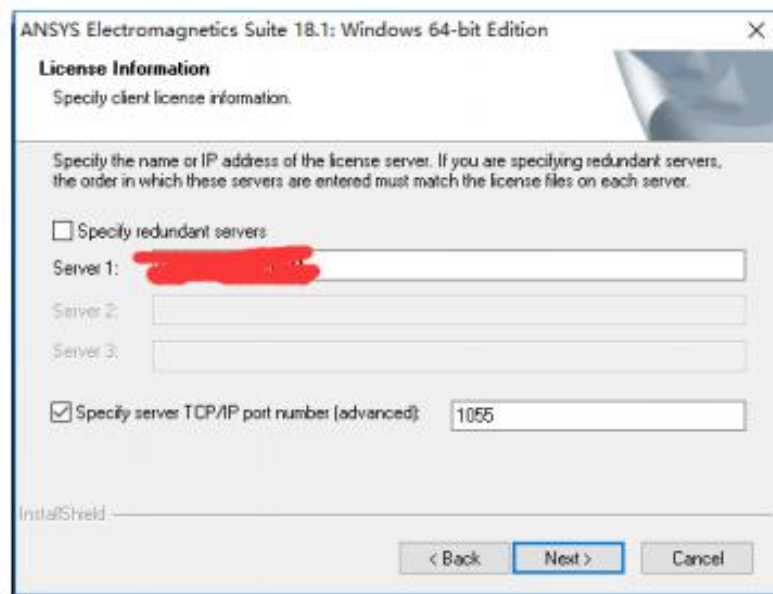
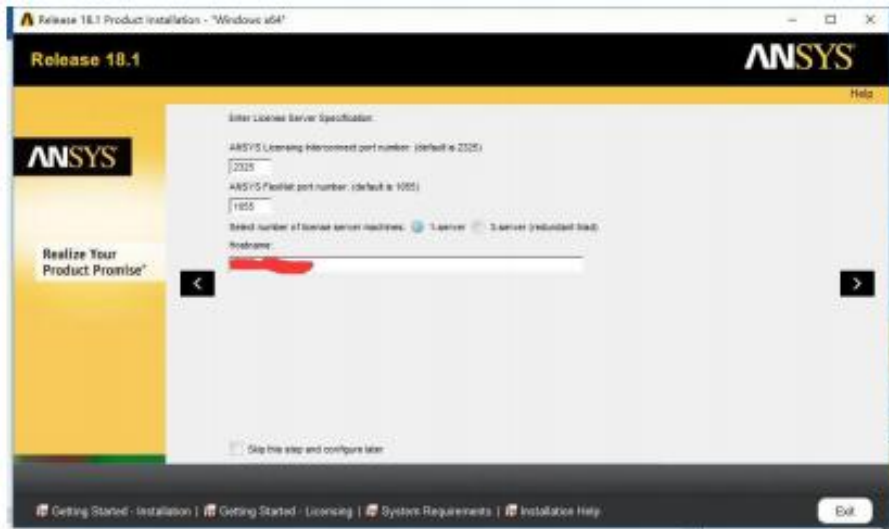
备注：License 加载成功后，会弹出 License 安装界面，选择 Install 即可加载 License 成功

(3) 点击 View Status/Start/Stop License Manager 发现 LM 已经运行，表示完成了对 ANSYS 产品的授权。

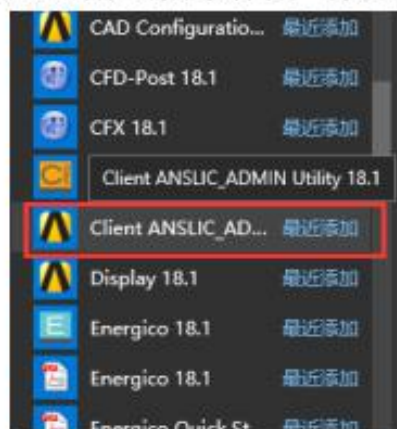


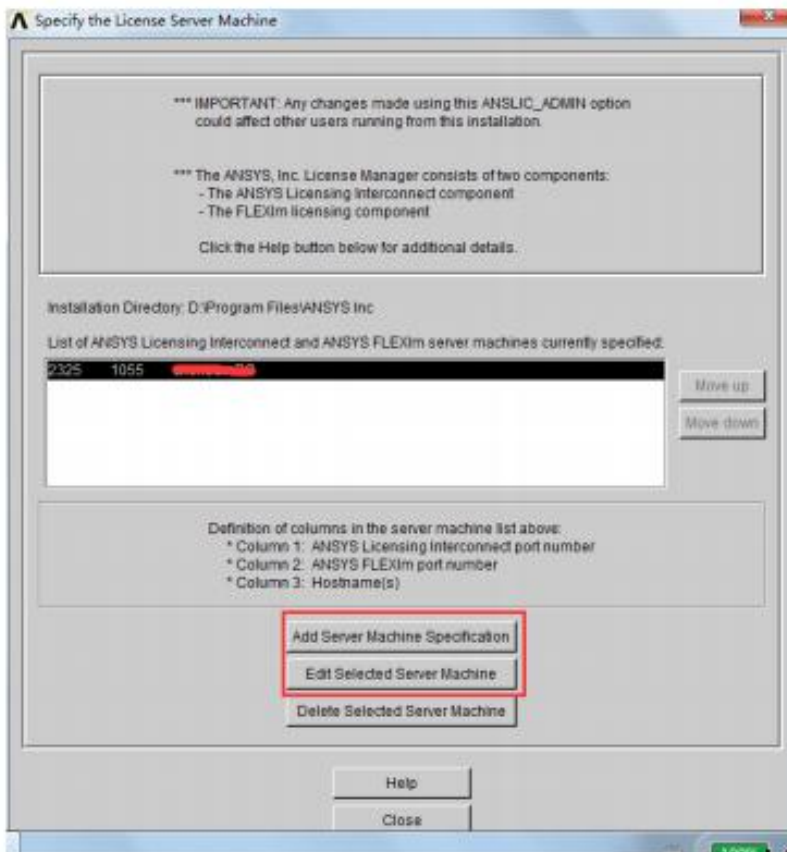
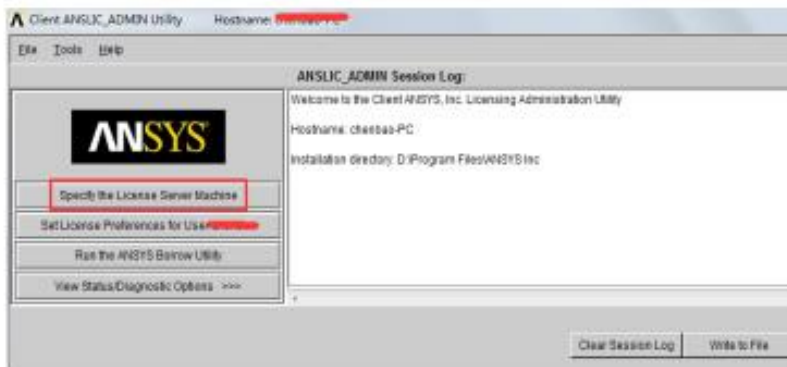
7. 客户端调用服务器 License

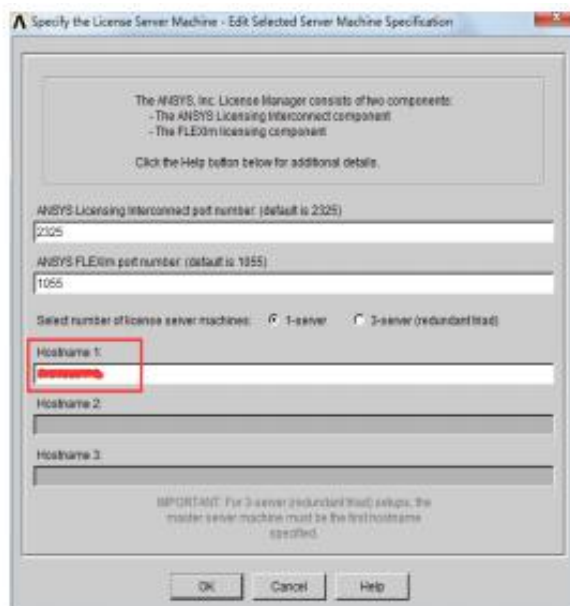
- (1) 保证客户端机器与服务器在一个局域网，并且相互可以 ping 通 IP 地址
- (2) 保证 1055 和 2325 端口没有被网管封掉
- (3) 客户端不需要安装 LicenseManager
- (4) **第一种方法：**客户端软件安装流程同服务器软件安装方法，在输入主机名处需要输入服务器主机名或 IP 都可



- (5) **第二种方法：**客户端软件安装流程同服务器软件安装方法，如果安装时未定义服务器名称，可以通过客户端的软件客户端来定义服务器名称







- (6) 保持服务器 LicenseManager 启动,即可实现客户端调用服务器 License 口令打开软件 (注意: 采购 1task 口令的客户, 服务器和客户端不可同时打开软件)